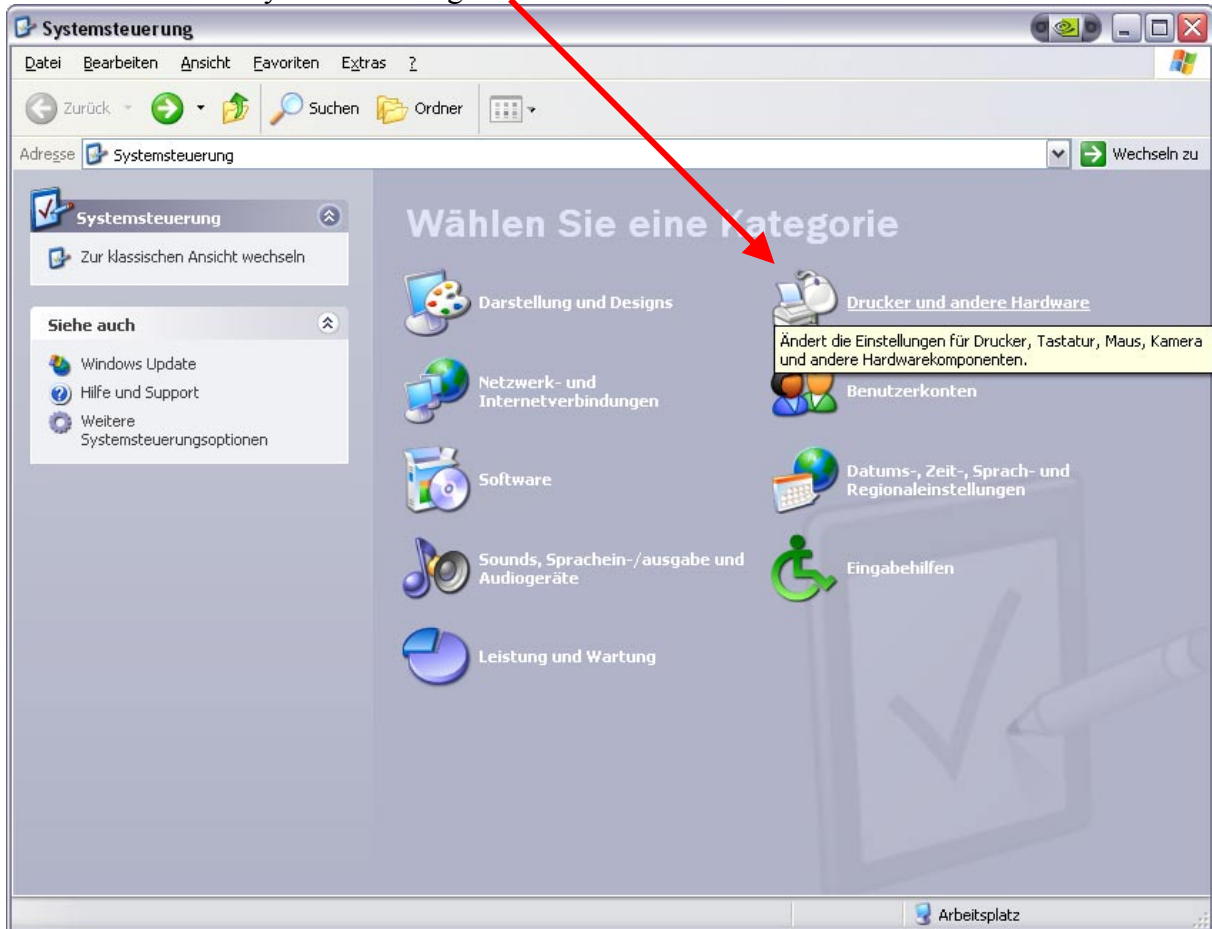
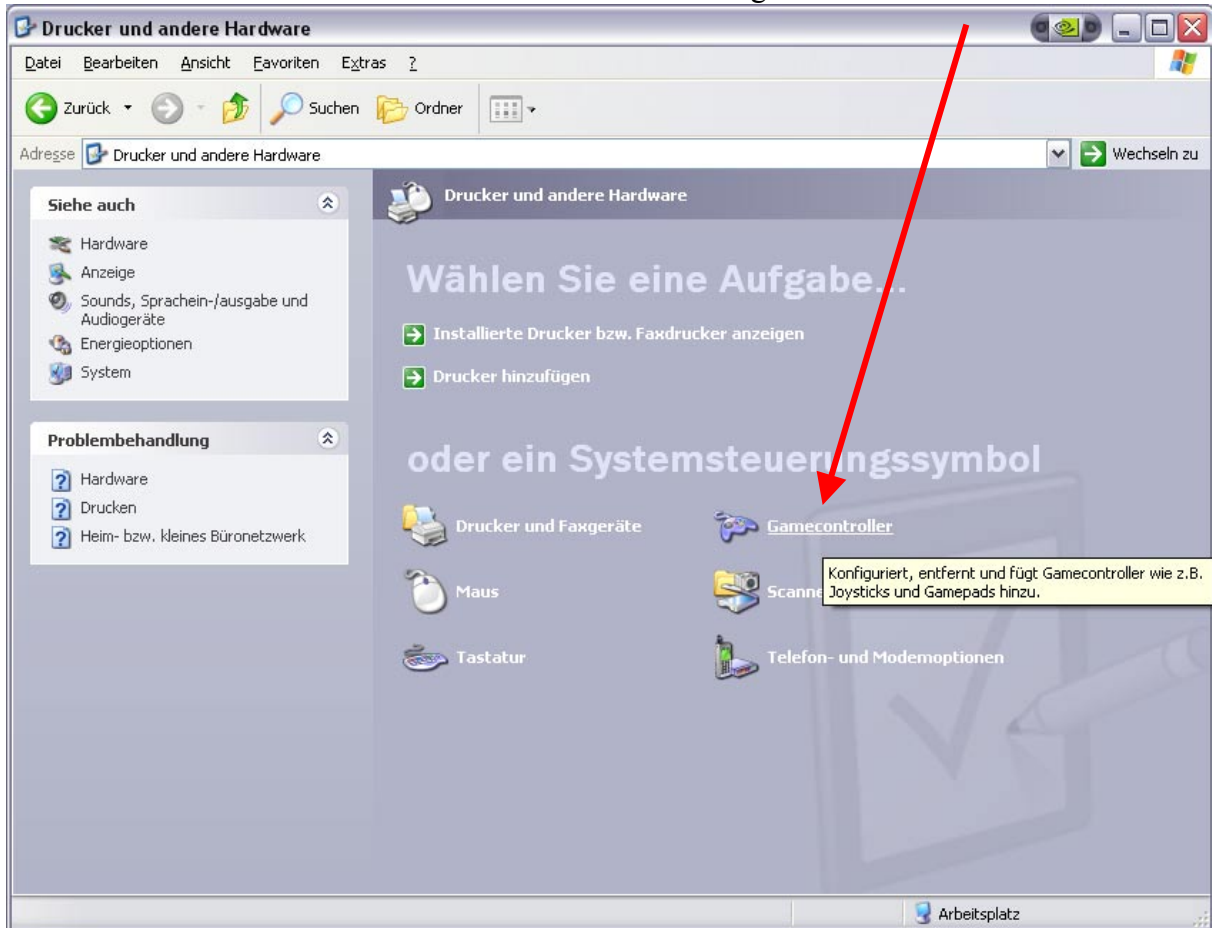


## Installation des Fujitsu Siemens Gamebird unter Windows XP (am Gameport)

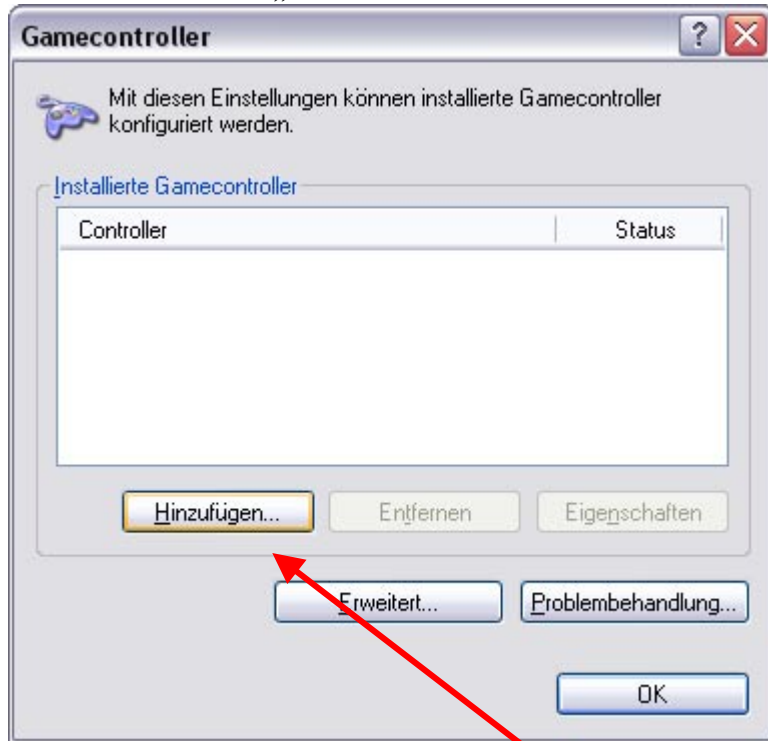
Zunächst müssen Sie den Gamebird als Spielesteuerung dem System bekannt machen. Dies machen wir in der Systemsteuerung:



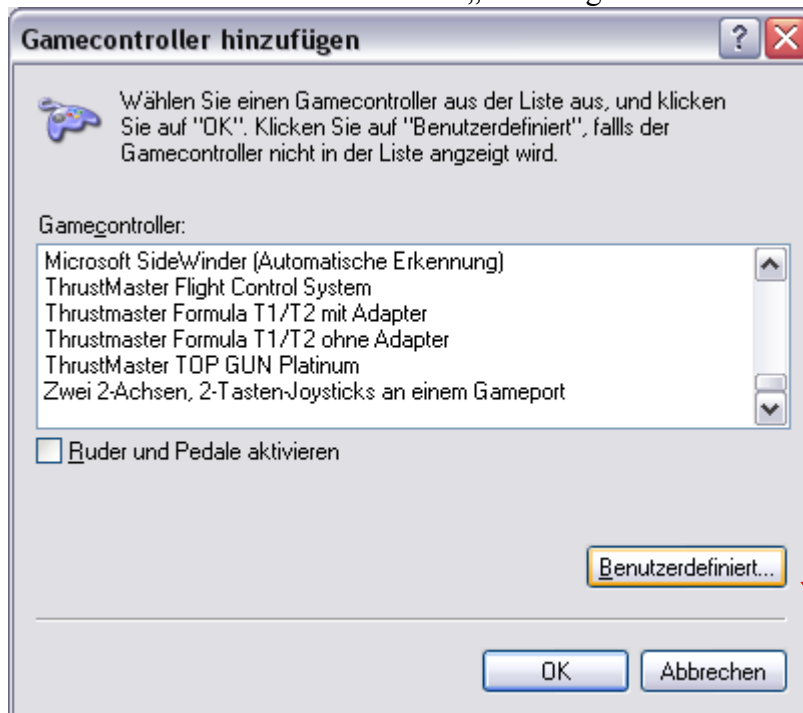
Klicken Sie dort auf Drucker und andere Hardware. Es folgt das nächste Fenster:



Klicken Sie hier auf „Gamecontroller“. Es öffnet sich das folgende Fenster:

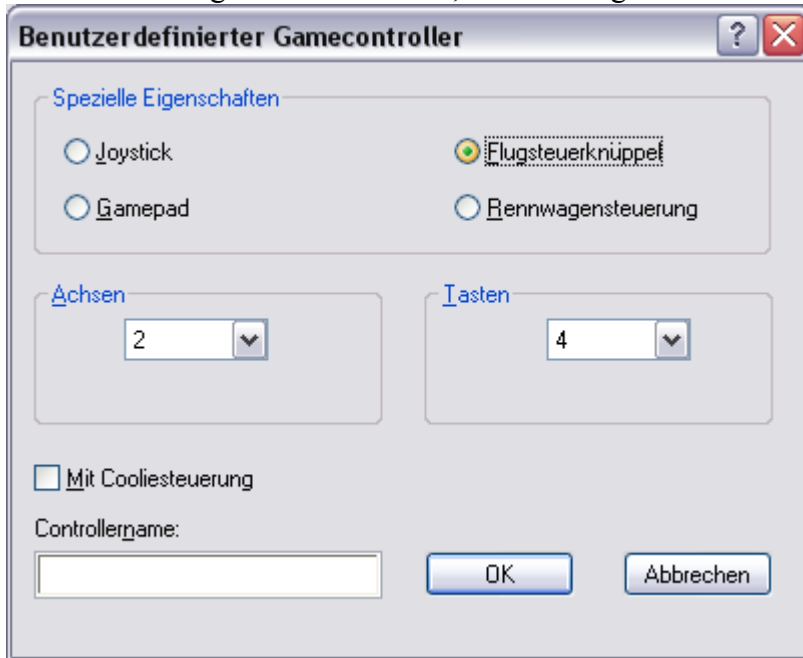


Durch Klicken auf die Schaltfläche „Hinzufügen...“ kommen wir zur Auswahl der Geräte:

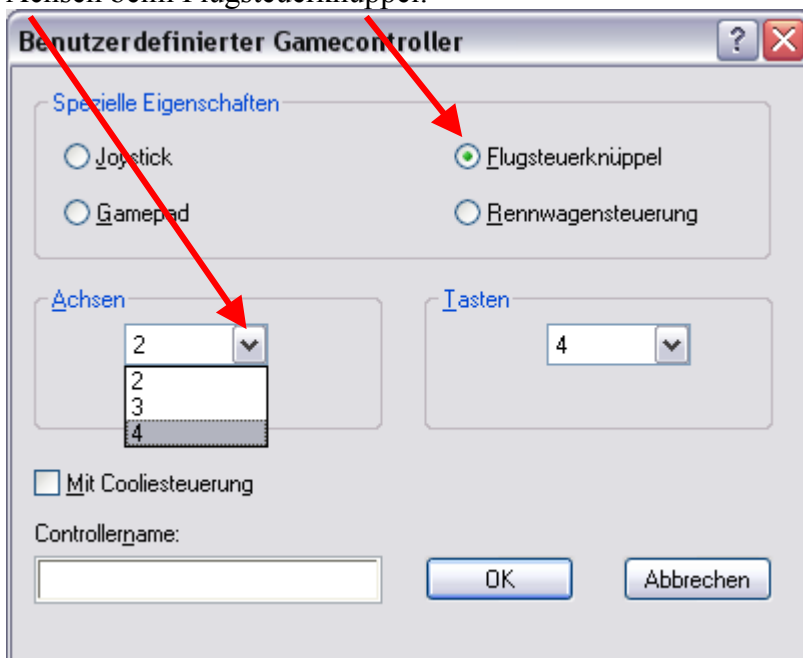


Der Gamebird ist in der Liste nicht aufgeführt. Wir müssen ihn also als „Benutzerdefiniert...“ dem System bekannt machen, dazu klicken wir auf die entsprechend benannte Schaltfläche.

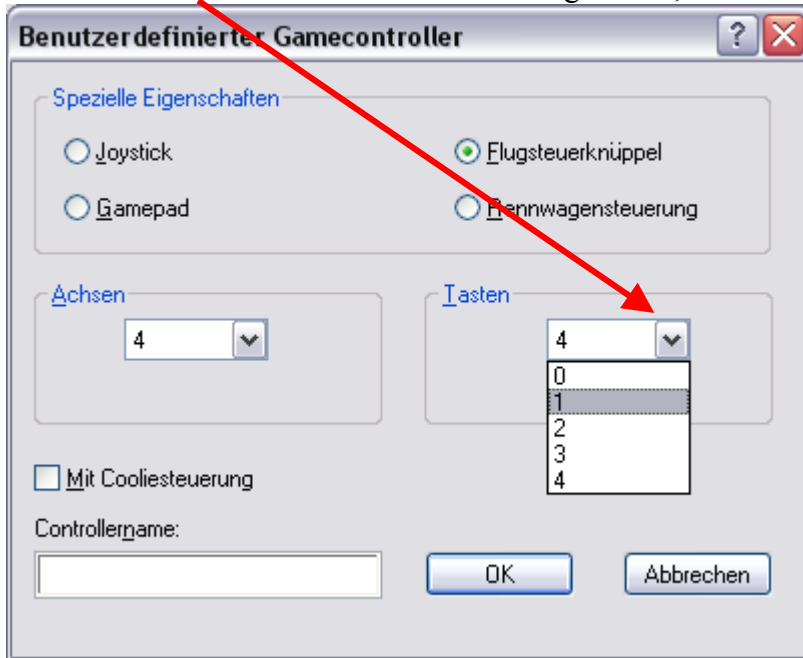
Wir erhalten folgenden Bildschirm, dessen Vorgabe ähnlich dieser hier aussieht:



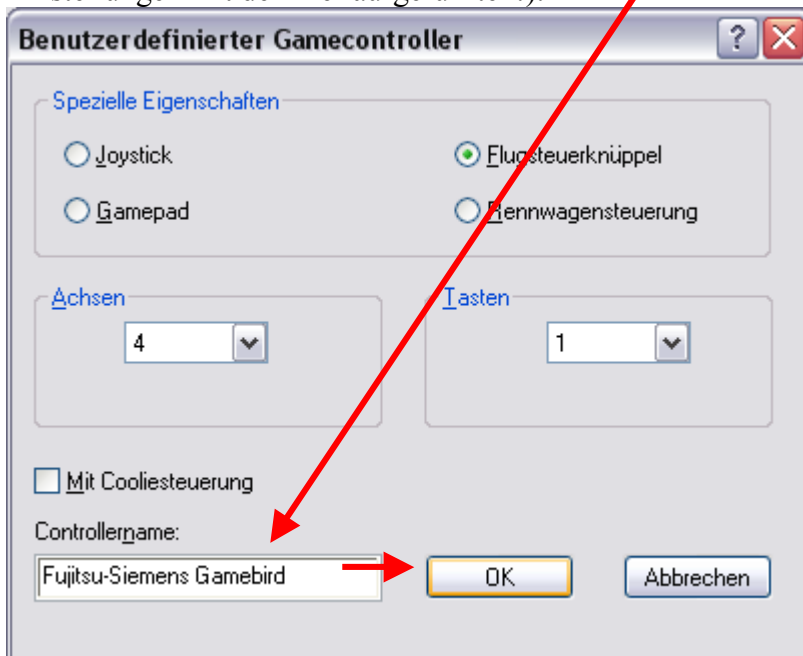
Diese entsprechen nicht denen, die der Gamebird benötigt. Richten Sie sich bitte den Benutzerdefinierten Gamecontroller anhand der folgenden Hardcopy ein. Wir benötigen 4 Achsen beim Flugsteuerknüppel:



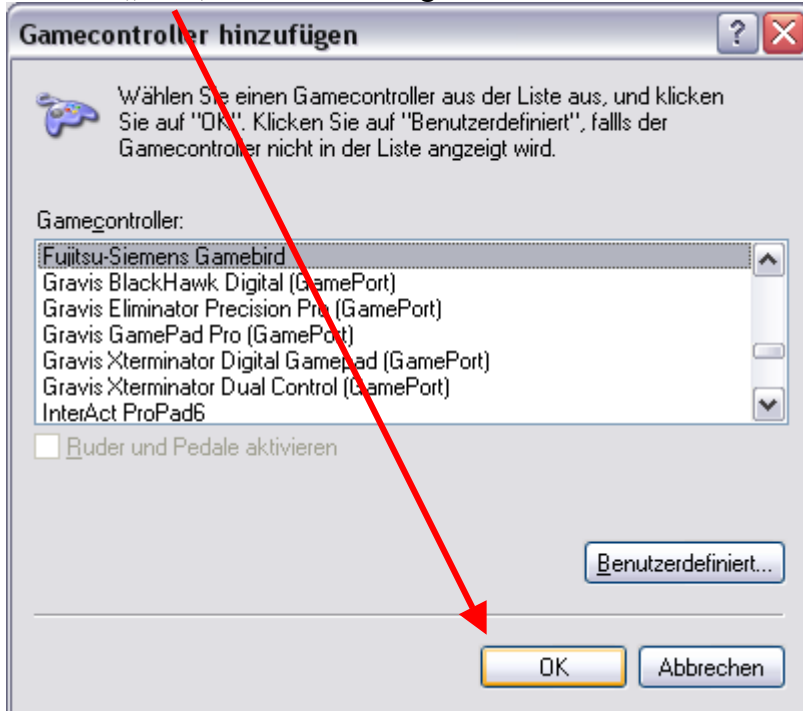
Wir haben eine Taste auf dem Gamebird angebracht, also müssen wir dies auch einstellen:



Wir benennen den Gamebird ähnlich wie hier als „Fujitsu-Siemens Gamebird“ und bestätigen anschließend durch Klicken auf „OK“ (bitte prüfen Sie im Zweifel noch einmal genau Ihre Einstellungen mit den hier aufgeführten!):



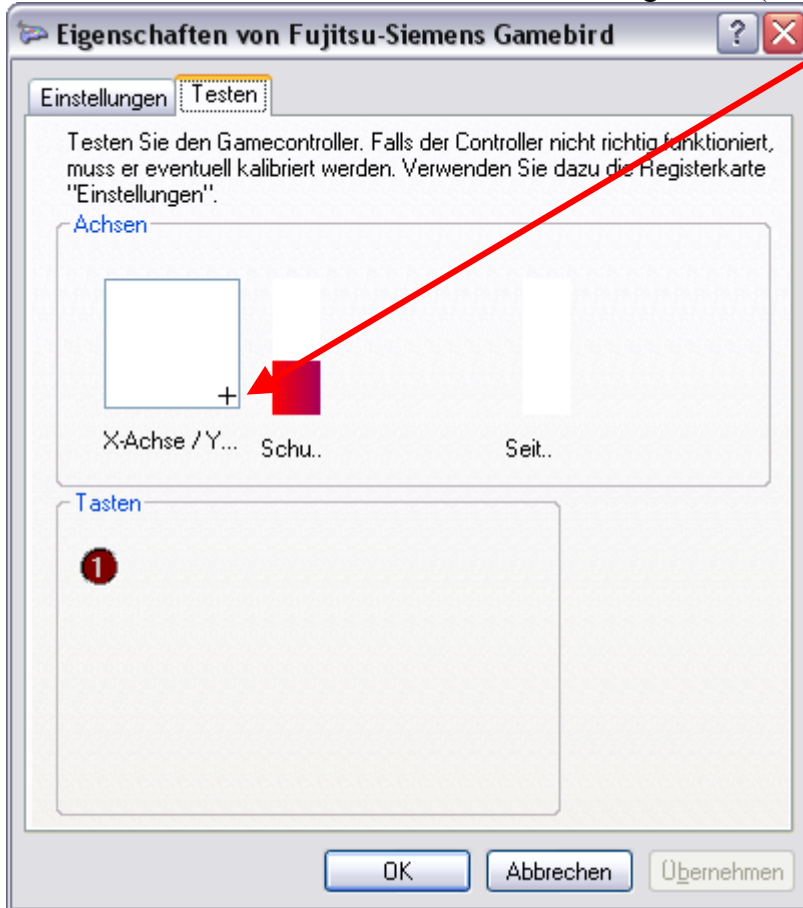
Nun haben wir den Gamebird dem System als Controller eingerichtet. Wir klicken auch hier noch auf „OK“, um das Hinzufügen des Controllers abzuschließen:



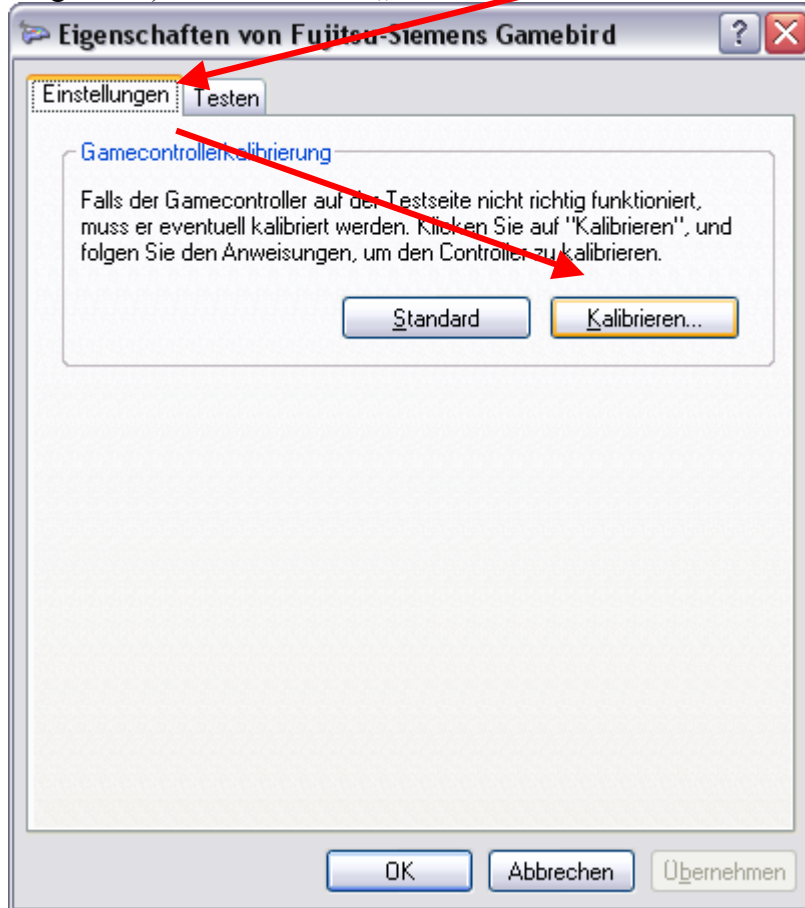
Windows XP zeigt uns nun an, dass wir am Gameport den Gamebird angeschlossen haben und dessen Eigenschaften wir nun noch konfigurieren müssen (d.h. wir erreichen so den Kalibrier-Dialog):



Wir haben nun den Kalibrationsdialog aufgerufen, auch Ihr Gamebird wird mit ziemlicher Sicherheit zittern und außerhalb der Mittenstellung stehen (wie angedeutet):

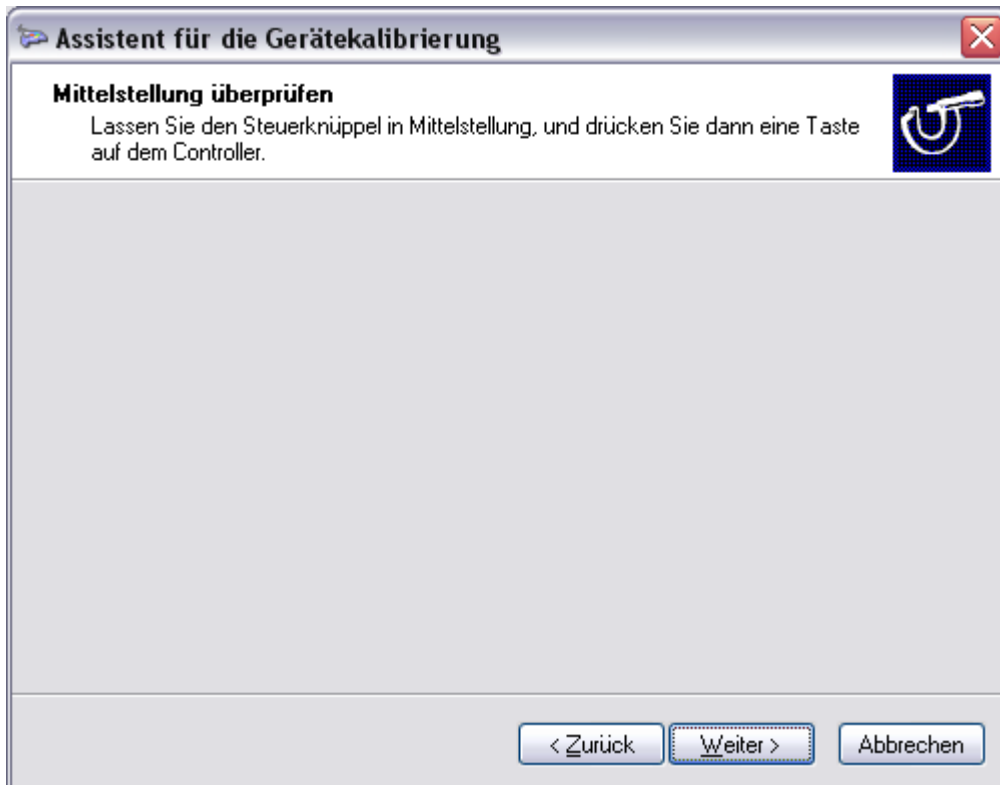
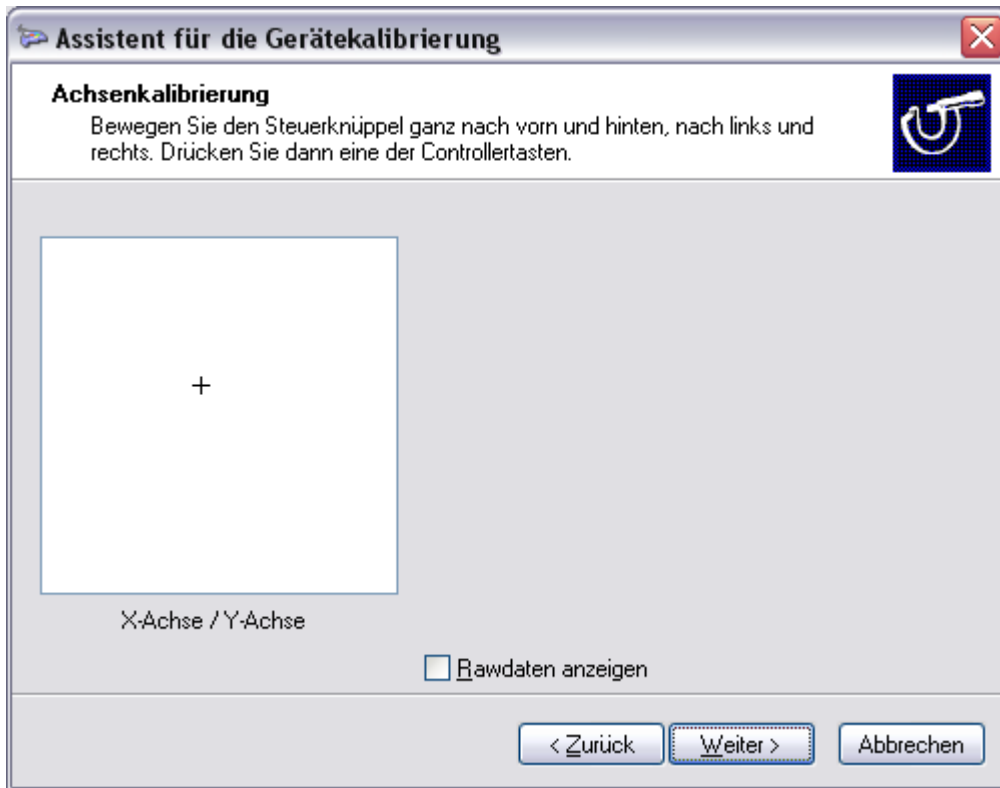


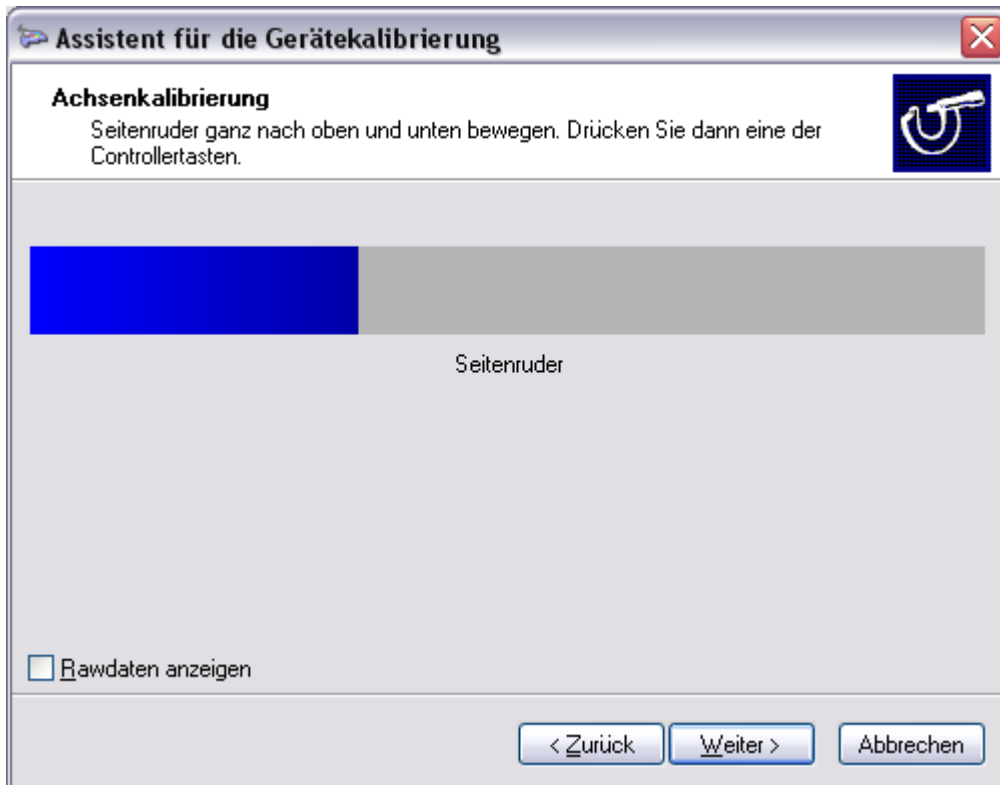
Zum Kalibrieren wechseln wir auf den Reiter „Einstellungen“ (evtl. ist diese Seite auch schon vorgewählt) und klicken auf „Kalibrieren...“:

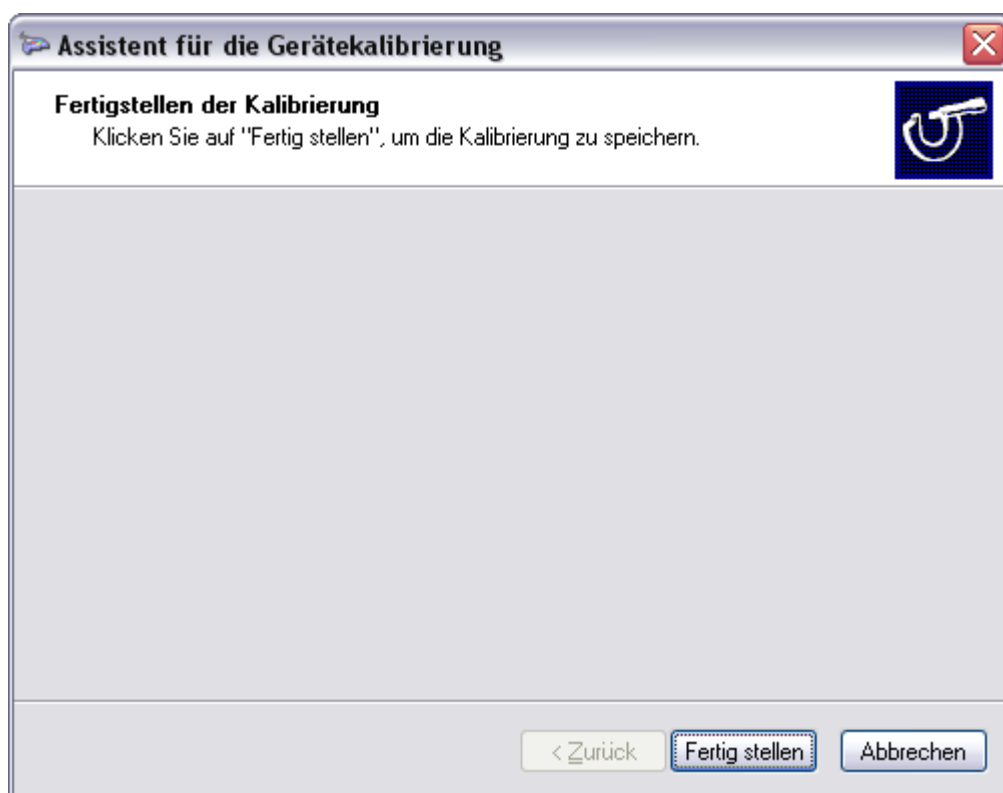


Der Kalibrierungsassistent führt uns Schritt für Schritt durch die Kalibrierung des Gamebirds (wir verzichten auf Kommentare und bilden nur die einzelnen Schritte ab – sie sind selbsterklärend):



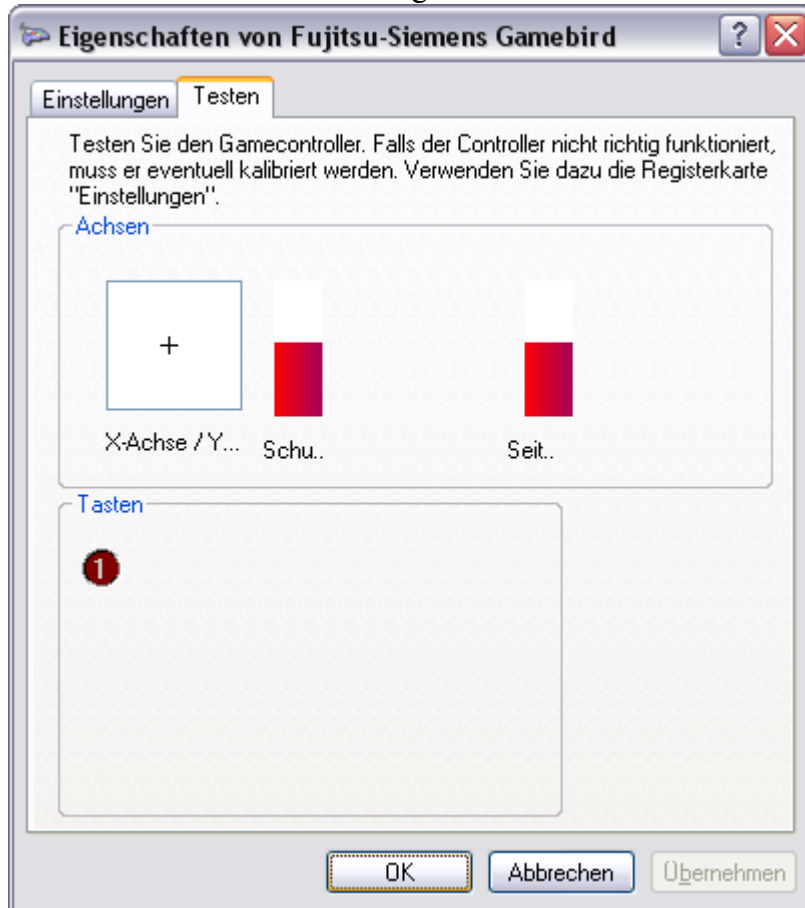






Nun sind wir fertig mit der Kalibrierung (siehe nächste Seite).

Die Testseite sieht dann wie folgt aus:



Nach Abschluß der Kalibrierung landen wir wieder auf dem Eigenschaften-Reiter, bei dem wir die erfolgreiche Kalibrierung testen können. Der Gamebird sollte bei jeder Knüppelbewegung deutliche und gleichmäßige Ausschläge des Fadenkreuzes erzeugen und in der Mittelstellung das Fadenkreuz in die Mitte zurückbewegen, wo es ruhig stehen sollte (ein kleines „Zittern“ um die Mitte ist normal und nicht störend). Wir schließen den Dialog mit Klick auf „OK“.

Anschließend können wir EasyFly starten und los geht's nach Einrichtung des Gamebirds innerhalb EasyFlays anhand der beiliegenden Anleitung mit dem Fliegen.

Viel Erfolg beim Einrichten des Gamebirds und nun viel Spaß beim Fliegen!  
Ihr gamebird.de-Team